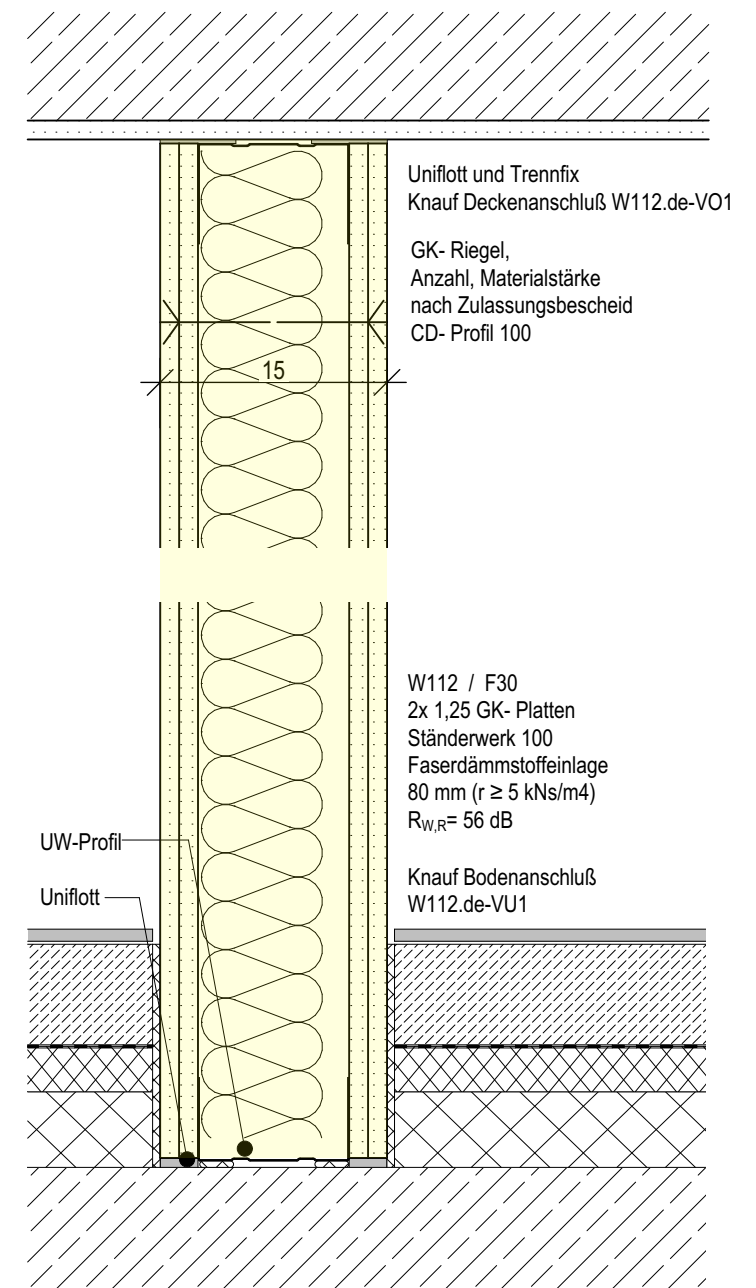
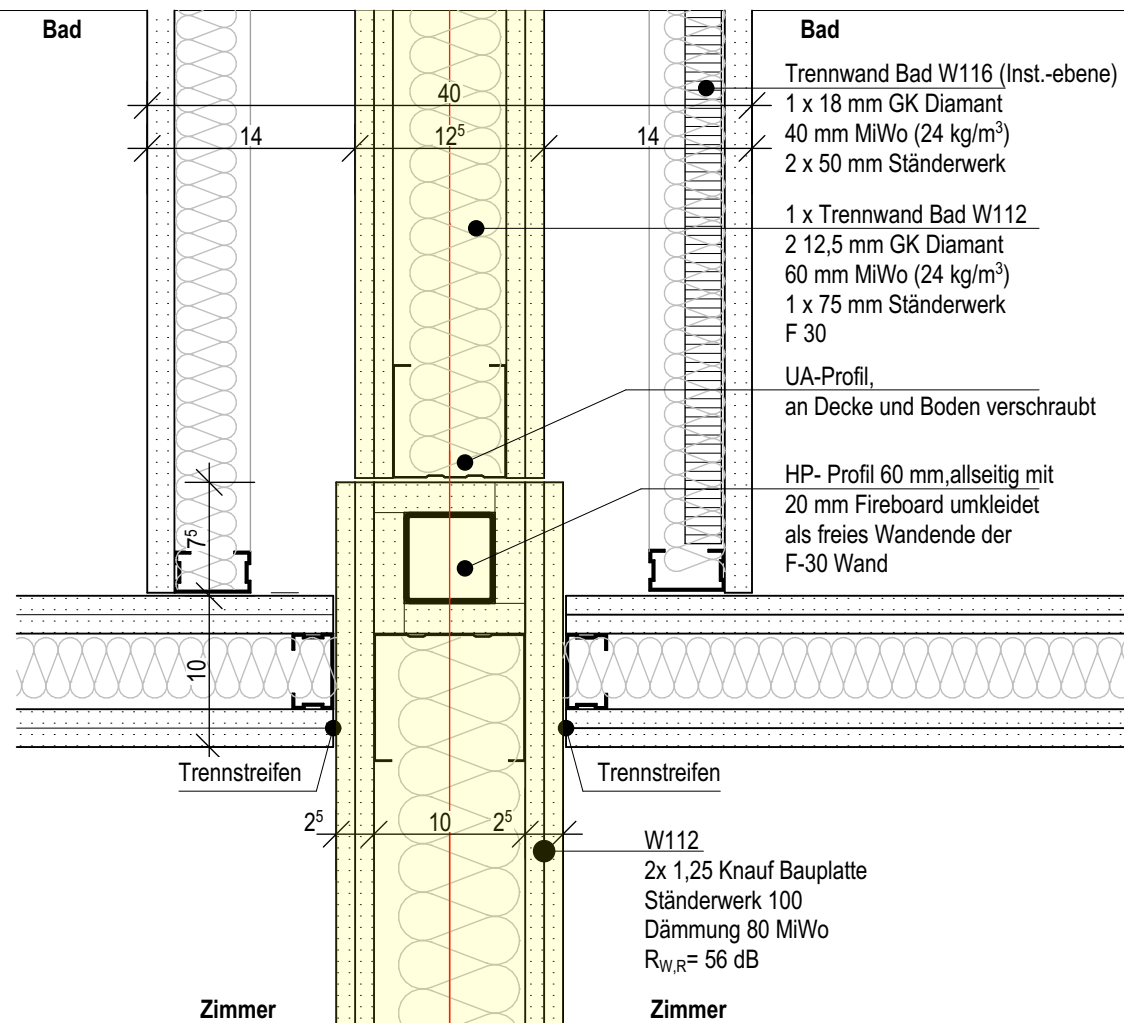
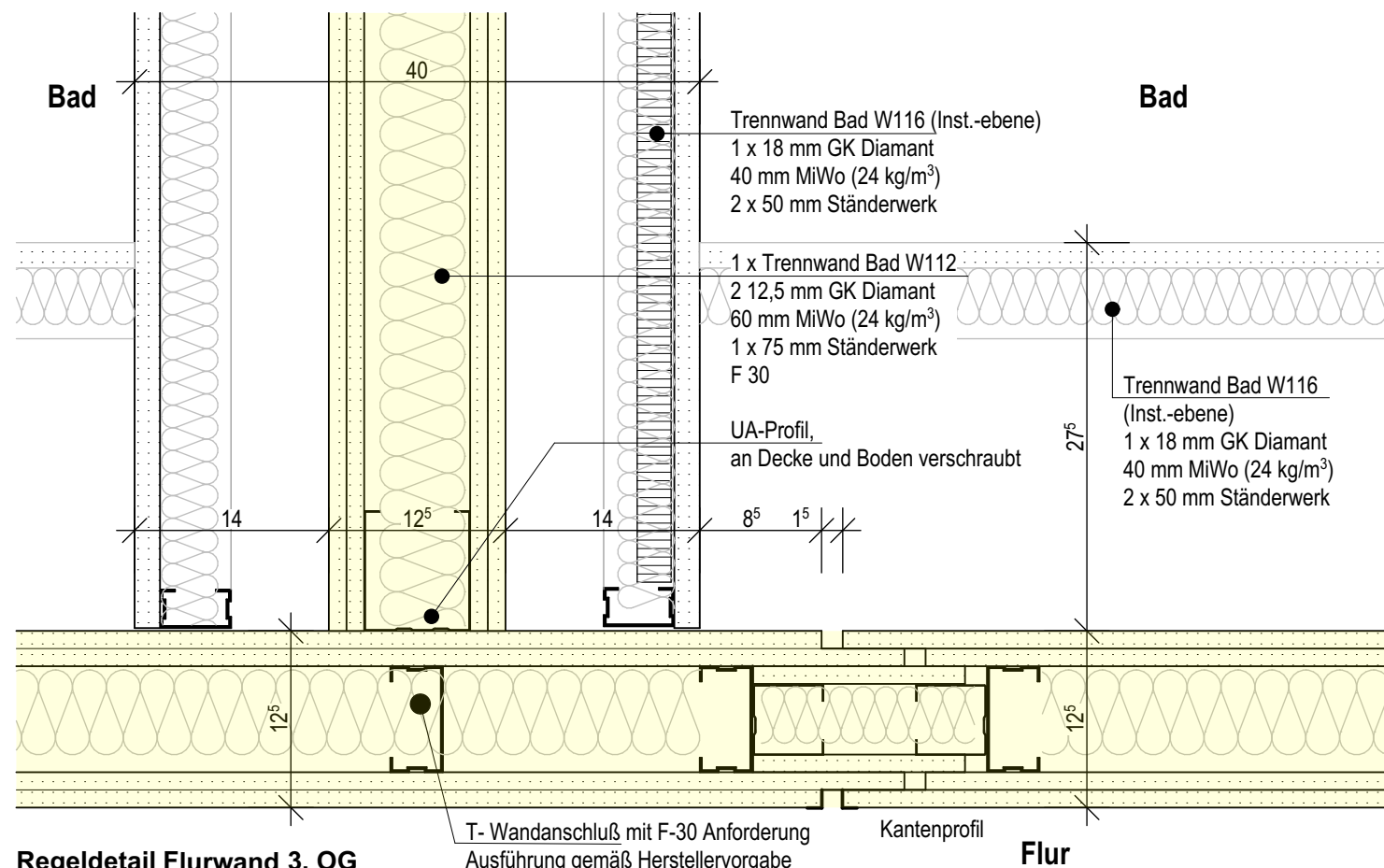


**Regeldetail Trennwand Bewohnerzimmer  
Freies Wandende (Übergang F30 - F0)**



**Regeldetail Boden- und Deckenanschluß  
(starrer Deckenanschluß)**



**Regeldetail Flurwand 3. OG  
Bewegungsfuge**

**Wand mit Brandschutz-  
anforderung**

<b>BAUVORHABEN:</b> Neubau eines sozialtherapeutischen Pflegeheimes Neubau eines Pflegeheimes für Senioren		
<b>BAUHERR:</b> Innzeit Bau GmbH Inntalstraße 33 / 83098 Brannenburg Tel. +49 8034 909809-0 Fax. +49 8034 909809-9		
<b>Planinhalt:</b> Pflegeheim Senioren Regeldetails Trockenbau		
<b>Plan Nr.:</b>	PH.D.6.1.1	<b>Datum:</b> 07.03.2020
<b>Index:</b>	Freigabe	<b>Maßstab:</b> 1: 10